

# 実習システム解説

Win11\_6308.pptx

13 Slides

4/1/2024

By Renji Mikami

2024年新PC(Win11ベース)の操作解説

# 一部が新PCに更新されました

- 新PCはWindows11ベースです。
- 従来の実習資料は、Windows10 ベースで作成されています。Windows11では、基本操作が一部変更になっていますので変更点を解説します。
- Windows11の操作に慣れていない人や操作がわからなくなったときには、この資料を参照してください。
- 資料はすべて授業のHPにあります。(HPはキャッシュに古い情報が残っていることがありますから適時リロードしてください。)

# PCの起動 ログイン 終了

- 起動には電源SWをONしてください
- ログイン画面が表示されますから、ホワイトボードに表示の**ログイン名**と**パスワード**を入力してください。
- 実習終了時には、シャットダウンを行ってください。ソフトウェアの更新が進行中はそのままにして実習を終了してください。
- 電源やアプリケーションの起動には画面下の中央付近のタスクバーからWindowsマークのスタートアイコンをクリックしてください。



# スタートウインドウの操作

- アイコン表示のないアプリケーションはすべてのアプリから選択するか、キーワードで検索



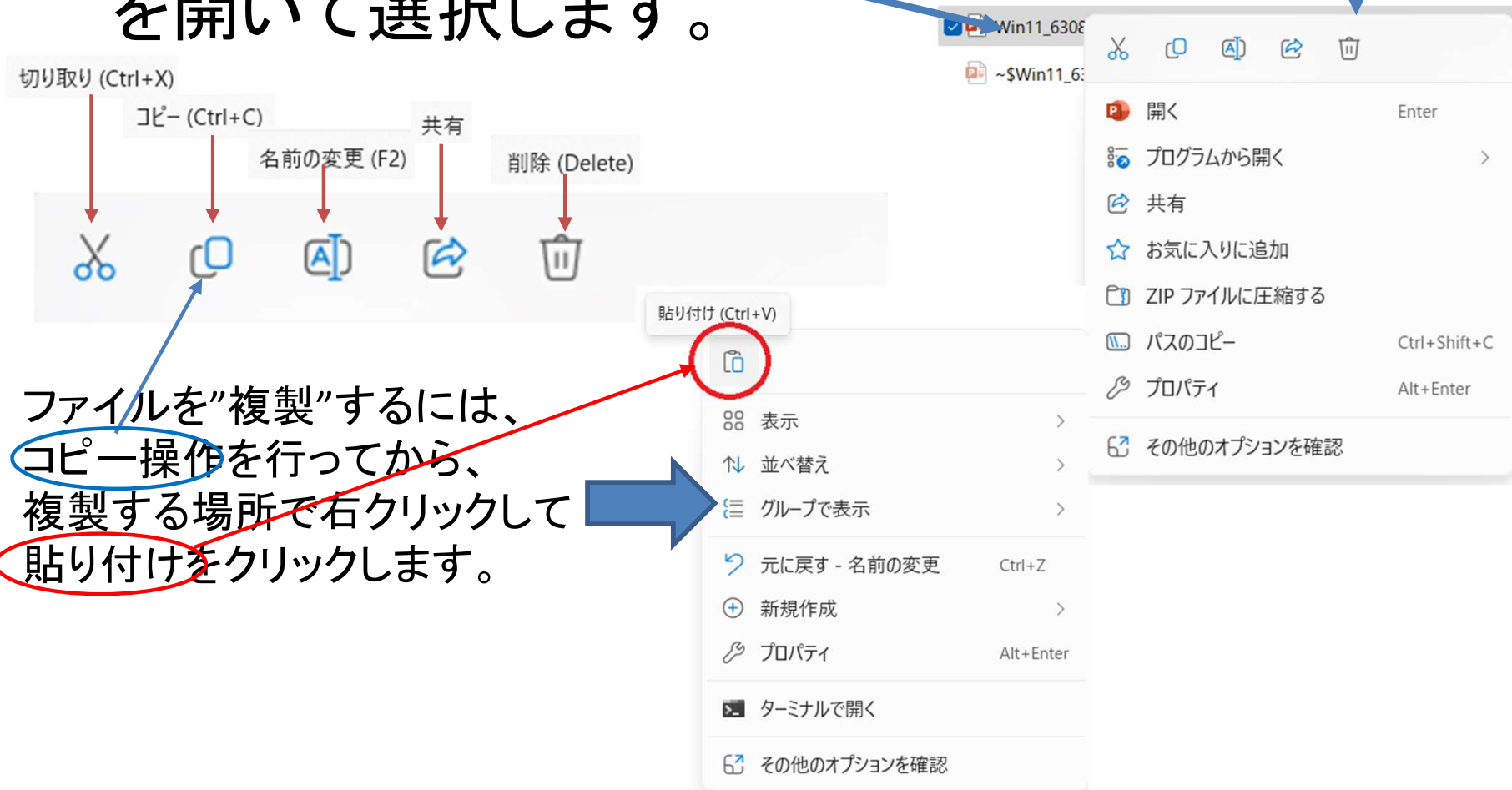
↑  
Windowsマークアイコン  
をクリックすると右の  
スタートウインドウ  
が開きます。 →



# ファイルの操作

Win11\_6308

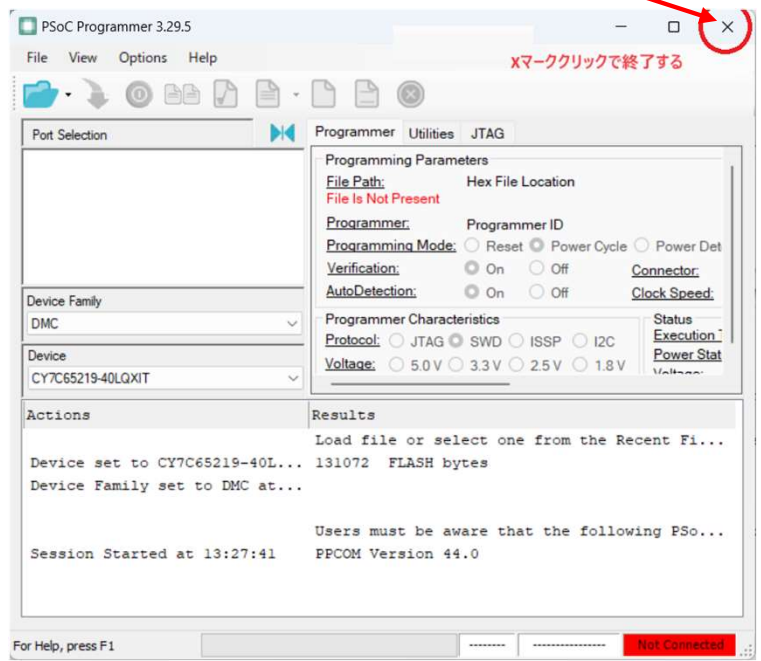
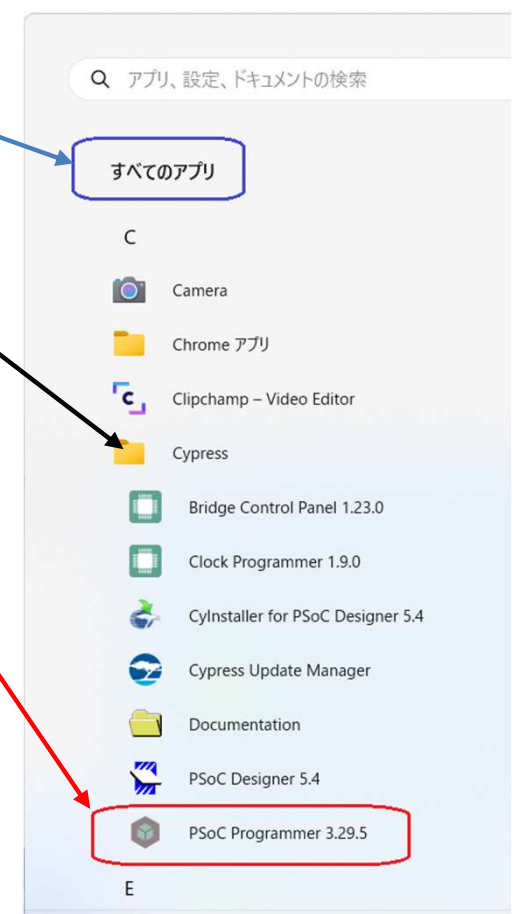
- Windows10 とは操作が異なります。
- ファイルをハイライト表示し右クリックで操作メニューを開いて選択します。



ファイルを“複製”するには、  
コピー操作を行ってから、  
複製する場所で右クリックして  
貼り付けをクリックします。

# アプリケーション起動の練習

- PSoC Programmer を起動してみよう
- スタートメニューを開く
- すべてのアプリを選択
- Cypress フォルダをクリック展開
- PSoC Programmer が表示
- 起動するまで少し待つ
- PSoC Programmer アイコンをクリック
- 起動確認後 **右上のXマークで終了**



# 4日目チーム課題発表プレゼン

2名で前方スクリーン側に立って  
発表してください

発表は、Wikiを使います

PC画面や基板を映すときは 各自のPCに  
USBカメラを接続します。

プロジェクタに接続している教卓PCから  
RDP(リモートデスクトップ)で各自のPCを  
操作しまからPC名をメモしておいてください。

# 課題発表時 RDP の使い方

- RDP (Remote Desktop Protocol) 機能を使って課題発表ができます。
- RDP とは、特定PCから他のPCにログインしてそのPCの機能を遠隔操作するプロトコルです。ログインされたPCはローカルでは操作できません。すべてリモート側から操作されます。
- まずは、各自の特定PCの名前を確認してください。また発表前にチームでカメラの動作チェックとRDPの接続を確認してください。
- 注: Home 版のWindowsには入れません(Home版からは上位版PCに入れます。(RasPiにも入れます - RasPi側にRDPをインストールしてください。))
- HP 第四日目 自由課題と発表の項目 以下のファイルに資料があります。

Day4\_B2.pdf

上記資料内の表示は、Windows10用になっていますから本資料に読み替えてください



# 各自特定PCの名前の調べ方

- ツールバーの windows アイコン をクリックしてスタートメニューを開き、設定をクリックします。
- 設定からシステムを選択します。
- ホームにPC名が表示されます



# リモートデスクトップへの接続

- 検索(拡大鏡アイコン)から“リモートデスクトップ”を検索してクリックします。すべてのアプリから探してもかまいません。
- PC名を入力して接続します。

The image shows two screenshots illustrating the steps to connect to a remote desktop. The left screenshot shows the 'Remote Desktop Connection' dialog box with the computer name 'cdcpcD14' entered in the 'Computer (C):' field, which is circled in red. The 'Connect (N)' button is highlighted with a blue box. The right screenshot shows the Windows search interface with 'Remote Desktop Connection' as the top search result, highlighted with a blue box. A blue arrow points from the search result to the 'Remote Desktop Connection' dialog box, and another blue arrow points from the 'Connect (N)' button to the search result.

ログイン名とパスワードは  
現在使用しているPCと  
同じです。

# 6308 教室 座席 教卓PC スクリーン Win11\_6308



# 発表の準備

USBカメラの接続をチェックしてください。

Windows Camera

アプリを使います。

チームでお互いに

RDPで入り、基板を

カメラで表示できる

ことをチェックして

おいてください。



# 使用ツールとデバイスドライバ

- 実習課題や使用ツールによってはデバイスドライバやソフトの追加が必要な場合があります。更新や再インストールのときは申し出てください。
- PSoC Designerに追加: Adobe SVG Viewer (SVGView.exe 2,332KB) /Net Framework
- USB シリアルケーブル:  
PL2303\_Prolific\_DriverInstaller\_v1.5.0 デバドラ
- Lhaplus (lpls173.exe)解凍/圧縮ソフト
- WS151(信号観測ソフト) WG150(信号発生ソフト)
- Maxima 数理解析ソフト: maxima-5.26.0.exe